

Extra låg apparatdosa

Djup 38mm, med två fasta stutsar D=20mm

Typ: AU6.2

E-nr: 1420063

Produkt ID: 2TKA130032G1

GTIN: 6410011523155

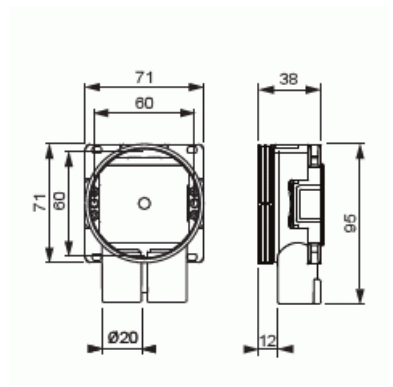
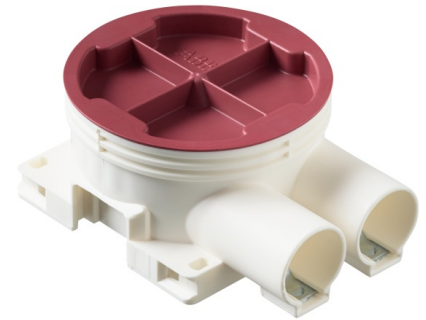


Extra låg apparatdosa. Med fasta monteringshål för insatser med cc 60mm.

Dosan är gjord för enkelgips. Vid montage i dubbelgips, använd 13mm påbyggnadsring PMR94 (E14 224 47). Apparatdosan har två fasta stutsar D=20mm där den ena är öppnad. Stutsarna har låsfjäder. När 16mm rör skall monteras använd reduceringsstuts AN20.16 (E14 223 45).

Det finns en utbrytningsöppning för montage av en lös stuts på dosans nederdel.

Sammankoppling av dosor kan ske med mellanstyckena PMR474, PMR490 or PMR502. Vid behov kan dessa kapas ner i nivå med dosans botten. Tillverkad av halogenfritt material (IEC/61249-2-21) och uppfyller glödtrådsprovets krav enligt standard IEC/EN60670:2005 (850°C).



Teknisk specifikation

Packning

Förpackning:	100
Enhet:	st

ETIM Data

Monteringsmetod:	Infällt montage
------------------	-----------------

Form:	Rund
Konstruktionstyp:	Apparat-förbindningsdosa
Modell/Utförande:	Enkel
Utrustad med roterande ring:	Nej
Kopplingsbar:	Ja
Utrustad med:	Ingen
Diameter:	71 mm
Längd:	71 mm
Bredd:	71 mm
Djup:	71 mm
Invändigt djup:	36 mm
För antal apparatinsatser:	1
Apparatens fastsättning:	Skruvning
Med skruvar:	Ja
Kapslingsgenommatning via utbrytningsöppning:	Ja
Kapslingsgenomföring via förseglingsmembran, tillval:	Nej
Kapslingsgenomföring via munstycke, tillval:	Ja
Kapslingsgenomföring via stegmembran, tillval:	Nej
För rördiameter:	20/25 mm
Rörlåsning:	Ja
Rörlås, tillval:	Nej
Inlopp bakifrån:	Ja
Antal ingångar:	2
Antal röranslutningar:	2
Material:	Plast
Halogenfri:	Ja
Ytskydd:	Obehandlad
Färg:	Vit
Transparent lock/kåpa:	Nej
Fastsättning lock/kåpa:	Fastsnäppt
Plomberbar:	Nej
Med avskärmning:	Nej
Vindtät:	Nej
Lägesfixerad klämma:	Nej

Produktblad

Djup 38mm, med två fasta stutsar D=20mm



Belysning krokmontering:

Nej

Specialtillämpning:

Ingen
