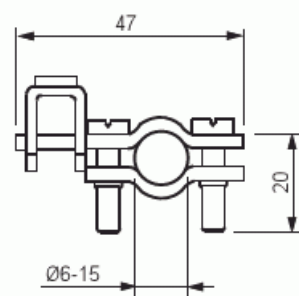


Jordningsklämma

sklämma för rör diameter 6 - 15 mm

Typ: AM9**E-nr:** 0681018**Produkt ID:** 2TKA110009G1**GTIN:** 6410019130492

Huvudsakligen för anslutning av jordning för rördimensioner \varnothing 6-15 mm. Till jordningsklämman kan anslutas 1 st 4-35 mm ledningsklämma. Klämman är gjord av förzinkat stål och förtent koppar. Ledningsklämman är gjord av förzinkat och gulkromatiserat stål. Jordningsklämman AM9 kan användas också för anslutning av jordningsledare till byggnadens betongarmering. Lämplig betongarmering är \varnothing 8-15 mm.



Teknisk specifikation

Packning

Förpackning:	1/50
Enhet:	st

ETIM Data

Klämområde/fastspänningsområde:	6...15 mm
Antal ledare:	1