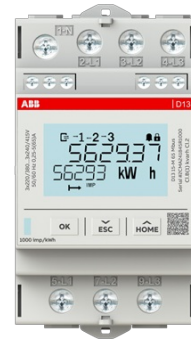


ELMÄTARE 3-FAS 65A M-BUS

Elmätare 3-fas upp till 65A. Klass B enligt MID. Fyrkvadrantsmätning. M-Bus. 3 DIN-moduler, 70 % återvunnen plast.



Typ: D13 15-M 65 Mbus

E-nr: 0900462

Produkt ID: 2CMA241845R1000

GTIN: 8012542636359

IP20

Elmätare 3-fas upp till 65A. Klass B enligt MID. Fyrkvadrantsmätning. M-Bus. 3 DIN-moduler, 70 % återvunnen plast.

Teknisk specifikation

ETIM Data

| | |
|--------------------|-------------------------------|
| Typ av räknare: | Elektronisk |
| Märkström (In): | 65 A |
| Max ström (Imax): | 65 A |
| Frekvensområde: | 50...60 Hz |
| Effektförbrukning: | 0.82 W |
| Noggrannhetsklass: | B |
| Polutförande: | Fyrledare |
| Modell/Utförande: | Direkt mätning |
| Tariffmodell: | Flerledad tariff |
| Tariffkontroll: | Intern/extern |
| Godkännande: | Instruktion för mätinstrument |
| Pulsresultat: | Elektrisk |
| Pulstyp: | S0 |

Produktblad

Elmätare 3-fas upp till 65A. Klass B enligt MID. Fyrkvadrantsmätning. M-Bus. 3 DIN-moduler, 70 % återvunnen plast.



| | |
|--------------------------------------|------------------------|
| Typ av indikering: | Digital |
| Monteringsmetod: | DRA (DIN-rail adapter) |
| Bredd i antal modulmellanrum: | 3 |
| Bredd: | 52.5 mm |
| Djup: | 65 mm |
| Höjd: | 97 mm |
| Typ av gränssnitt: | Övrigt |
| Med spärrkod: | Ja |
| Antal positioner totalt i räkneverk: | 7 |
| Kapslingsklass (IP): | IP20 |