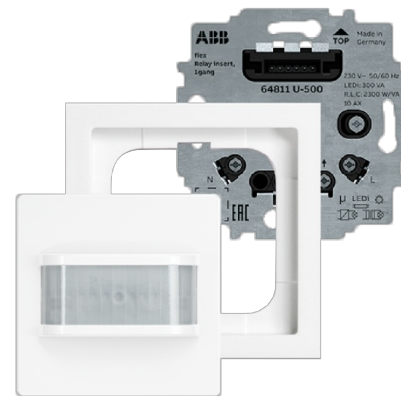


Flex Rörelsesensor basic 180 set

Flex Rörelsesensor basic 180 set
Impressivo vit



Typ: 64761 UJ-84-500

E-nr: 1301494

Produkt ID: 2CKA006800A2951

GTIN: 4011395293492



Rörelsesensor för ljusstyrning. Beroende på inställd ljusstyrka (5 - 500 lx.) känner rörelsesensorn av rörelse och tänder ljuset under den inställda tiden (10 sek. - 30 min.) efter sista rörelsen. Detta kompletta kit innehåller 64811 U-relä, 64761-84 PIR180 Basic-sensor och enkelram. Levereras i vitt imponerande design.

Teknisk specifikation

Packning

Förpackning:	1/10
Enhet:	st

ETIM Data

Modell/Utförande:	Rörelsegivare
Sensortyp:	Passivt infraröd
Med DALI-gränssnitt:	Ja
Konstantljusstyrning:	Ja
HVAC-styrning:	Ja
Forcerad påslagning:	Ja

Forcerad fränkoppling:	Ja
Djurzon:	Ja
Underkrypningsskydd:	Ja
Fungerar i nätverk:	Ja
Optimal montagehöjd:	1.1 m
Trapphusövervakning:	Ja
Förbikopplingsomkopplare:	Ja
Max. räckvidd i sidled:	12 m
Max. räckvidd framåt:	12 m
Lämplig för trådlös överföring:	Ja
Fjärrreglerad:	Ja
Med fjärrstyrning:	Ja
Svarsvärde justerbar känslighet:	Ja
Inställbart ljusvärde:	Ja
Med signalenhet:	Ja
Teach-funktion för svarsvärdesluminositet:	Ja
Dimmer-funktion med dimmergrundelement:	Ja
Monteringsmetod:	Infällt montage
Lämplig för takmontering:	Ja
Materialkvalitet:	Termoplast
Halogenfri:	Ja
Ytskydd:	Obehandlad
Typ av yta:	Blank
Anti-bakteriell:	Ja
Färg:	Vit
RAL-nummer (liknande):	9016
Transparent:	Ja
Kapslingsklass (IP):	IP20
Spänningstyp:	AC
Frekvensområde:	50 Hz
Märkspänning:	230 V
Min inkopplingstid:	10 s
Max. inkopplingstid:	30 min
Detekteringsvinkel horisontell från/till:	13...180 °
Svarsvärde luminositet:	5...500 lx

Max. omkopplingseffekt:	2300 W
Temperaturområde:	-25...45 °C
Antal växlingszoner:	1
Omformare ingång:	Ja
Med alarmfunktion:	Ja
Bredd:	80 mm
Höjd:	80 mm
Djup:	48 mm
Inbyggnadsdjup:	25 mm
Minsta djup på infälld installationsdosa:	25 mm
Kompatibel med Apple HomeKit:	Ja
Kompatibel med Google Assistant:	Ja
Kompatibel med Amazon Alexa:	Ja
Med stöd för IFTTT:	Ja