

Närvarodetektor Univer BT Relä

För kontor och klassrum. Har relä för LEDi (200W), Glödlampor, halogen med elektronisk trafo, lysrör 2300VA. Vit Blåtand

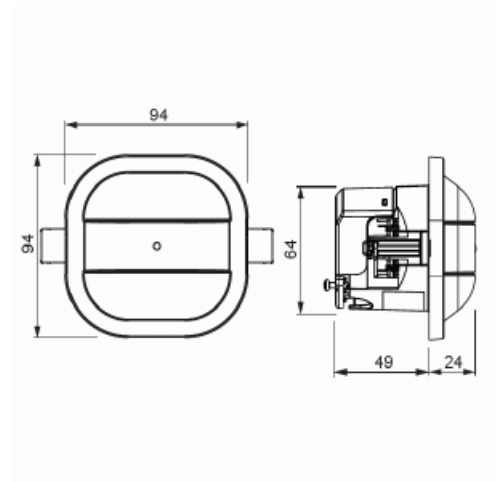


Typ: 6819/31-24-500

E-nr: 1301057

Produkt ID: 2CKA006800A2741

GTIN: 4011395217634



Med denna närvarodetektor kan man få Hel/Halvautomatik. 4-timmar permanentljus på /av. Korttidsimpuls för trappljus-automation. Relä ihop med Blåtand ger utökad funktionallitet så som inställning av olika känslighet, läsa av driftttid mm . För att komma åt vissa funktioner krävs Sidoanslutningsdonet 6494-500 (13 011 43). För infällt montage. Täcker diameter 10m (3m montagehöjd). Parameterisering görs direkt på apparaten eller via en app och blåtand

Teknisk specifikation

Packning

Förpackning: 1

ETIM Data

Modell/Utförande:	Närvarodetektor
Sensortyp:	Passivt infraröd
Med DALI-gränssnitt:	Nej
Konstantljusstyrning:	Nej

Produktblad

För kontor och klassrum. Har relä för LEDi (200W), Glödlampor, halogen med elektronisk trafo, lysrör 2300VA. Vit Blåtand



HVAC-styrning:	Nej
Forcerad påslagning:	Ja
Forcerad fränkoppling:	Ja
Djurzon:	Nej
Underkrypningskydd:	Ja
Fungerar i nätverk:	Ja
Optimal montagehöjd:	2 m
Trapphusövervakning:	Ja
Förbikopplingsomkopplare:	Nej
Max. räckvidd i sidled:	6 m
Max. räckvidd framåt:	6 m
Lämplig för trådlös överföring:	Nej
Fjärrreglerad:	Ja
Med fjärrstyrning:	Nej
Svarsvärde justerbar känslighet:	Ja
Inställbart ljusvärde:	Ja
Med signalenhet:	Nej
Teach-funktion för svarsvärdesluminositet:	Nej
Dimmer-funktion med dimmergrundelement:	Nej
Monteringsmetod:	Övrigt
Lämplig för takmontering:	Ja
Material:	Plast
Materialkvalitet:	Termoplast
Halogenfri:	Ja
Ytskydd:	Obehandlad
Typ av yta:	Matt
Anti-bakteriell:	Nej
Färg:	Vit
RAL-nummer (liknande):	9016
Transparent:	Nej
Kapslingsklass (IP):	IP40
Spänningstyp:	AC
Frekvensområde:	50...60 Hz
Märkspänning:	230 V
Min inkopplingstid:	60 s

Produktblad

För kontor och klassrum. Har relä för LEDi (200W), Glödlampor, halogen med elektronisk trafo, lysrör 2300VA. Vit Blåttand



Max. inkopplingstid:	30 min
Detekteringsvinkel horisontell från/til:	90...360 °
Svarsvärde luminositet:	5...2000 lx
Max. omkopplingseffekt:	2300 W
Temperaturområde:	-5...45 °C
Antal växlingszoner:	640
Omformare ingång:	Ja
Med alarmfunktion:	Nej
Bredd:	94 mm
Höjd:	94 mm
Djup:	72 mm
Inbyggnadsdjup:	49 mm
Inbyggnadsdiameter:	68 mm
Minsta djup på infälld installationsdosa:	49 mm
Kompatibel med Apple HomeKit:	Nej
Kompatibel med Google Assistant:	Nej
Kompatibel med Amazon Alexa:	Nej
Med stöd för IFTTT:	Nej