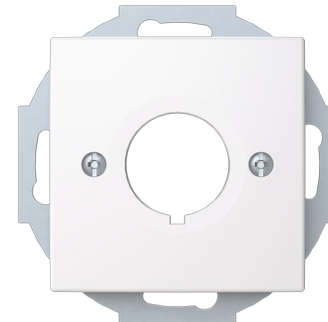


# Centrumplatta SAGA 22,5 mm hål

Centrumplatta SAGA med 22,5 mm hål.



**Typ:** 2533-916-510

**E-nr:** 1815738

**Produkt ID:** 2CKA001724A4429

**GTIN:** 4011395316283

Centrumplatta SAGA med ett 22,5 mm hål utrustat med inhugg som förhindrar rotation. Används för fastsättning av apparater. Lämpar sig för öppning planer för 1-vägsapparat i täckram samt med hjälp av adaptern 2519-xx i öppning planerad för 2-vägsapparat.

## Teknisk specifikation

### Klassificering

Lämplig för skyddsklass (IP):	IP20
-------------------------------	------

### Packning

Förpackning:	1/10
Enhet:	st

### ETIM Data

Sammansättning:	Baselement med centrumplatta
Användning:	Borrhål
Stödring:	Nej
Med dammskydd:	Nej
Med gångjärnslock:	Nej
Uttagsriktning:	Rak
Textfält:	Utan indikeringsfält

Med tryck/prägling:	Nej
Monteringsmetod:	Infällt montage
Material:	Plast
Materialkvalitet:	Termoplast
Halogenfri:	Nej
Anti-bakteriell:	Nej
Ytskydd:	Obehandlad
Typ av yta:	Blank
Färg:	Vit
RAL-nummer (liknande):	9003
Transparent:	Nej
Typ av fastsättning:	Montering med skruv
Antal moduler (modulsystem):	1
Med boxar/kopplingar:	Nej
Lämplig för antal boxar/kopplingar:	1
Med dragavlastning:	Nej
Avskärmad buss:	Nej
Avskärmad kapsling:	Nej
Lysterklämma:	Nej
Med belysning:	Nej
Apparatens bredd:	71 mm
Apparatens höjd:	71 mm
Apparatens djup:	18.1 mm
Minsta djup på infälld installationsdosa:	32 mm