
Huvudbrytare

Huvudbrytare AC22 400V / 40A, 4-polig

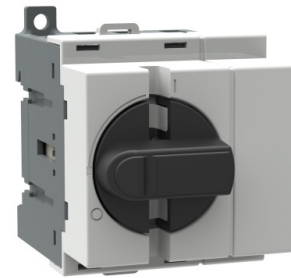
Typ: OT40M4

E-nr: 2102722

Produkt ID: 1SCA022497R0570

GTIN: 6417019158419

Huvudbrytare för montage normcentral med 45 mm DIN-öppning.
Lastbrytaren kan låsas med hänglås i frånslaget läge.



Teknisk specifikation

ETIM Data

Utförande som huvudbrytare:	Ja
Utförande som service-/reparationsbrytare:	Ja
Utförande som säkerhetsbrytare:	Nej
Utförande som nödstoppinstallation:	Nej
Version med omkastad omkopplare:	Nej
Antal omkopplare:	1
Max. märkdriftspänning Ue vid AC:	750 V
Nominell driftspänning:	750 V
Nominell kontinuerlig ström Iu:	40 A
Märkström vid AC-23, 400 V:	23 A
Märkström vid AC-21, 400 V:	40 A
Märkkorttidsströmhållfasthet Icw:	0.5 kA
Märkuteffekt vid AC-23, 400 V:	11 kW
Omkopplingseffekt vid 400 V:	11 kW
Antal poler:	4
Motordrift valbar:	Nej
Integrerad motordrift:	Nej

Spänningsutlösare valbar:	Nej
Apparatbyggsätt:	Komplett apparat i kapsling
Lämplig för fyrhåls frontmontage:	Nej
Lämplig för centralt frontmontage:	Nej
Lämplig för inbyggnad i fördelningar:	Ja
Typ av kontrollelement:	Övrigt
Kan spärras/låsas:	Nej
Huvudströmkretsens anslutningssätt:	Skruvanslutning
Skyddsklass (IP), framsidan:	IP20
Skyddsnivå (NEMA):	Övrigt
Bredd:	68 mm
Höjd:	48 mm
Djup:	73 mm