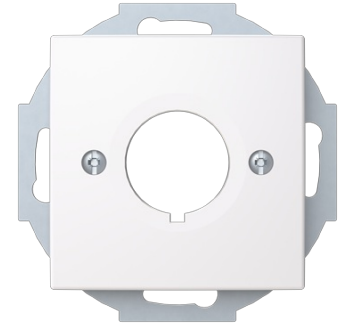


Centrumplatta SAGA 22,5 mm hål

Centrumplatta SAGA med 22,5 mm hål.



Type: 2533-916-510

EI-Number: 1815738

Product ID: 2CKA001724A4429

GTIN: 4011395316283

Centrumplatta SAGA med ett 22,5 mm hål utrustat med inhugg som förhindrar rotation. Används för fastsättning av apparater. Lämpar sig för öppning planer för 1-vägsapparat i täckram samt med hjälp av adaptern 2519-xx i öppning planerad för 2-vägsapparat.

Technical specification

Classification

Lämplig för skyddsklass (IP):	IP20
-------------------------------	------

Packing

Package:	1/10
Unit:	PCS

ETIM Data

Sammansättning:	Baselement med centrumplatta
Användning:	Borrhål
Stödning:	No
Med dammskydd:	No
Med gångjärnslock:	No
Uttagsriktning:	Rak

Product Card

Centrumplatta SAGA med 22,5 mm hål.



Textfält:	Utan indikeringsfält
Med tryck/prägling:	No
Monteringsmetod:	Infällt montage
Material:	Plast
Materialkvalitet:	Termoplast
Halogenfri:	No
Anti-bakteriell:	No
Ytskydd:	Obehandlad
Typ av yta:	Blank
Färg:	Vit
RAL-nummer (liknande):	9003
Transparent:	No
Typ av fastsättning:	Montering med skruv
Antal moduler (modulsystem):	1
Med boxar/kopplingar:	No
Lämplig för antal boxar/kopplingar:	1
Med dragavlastning:	No
Avskärmad buss:	No
Avskärmad kapsling:	No
Lysterklämma:	No
Med belysning:	No
Apparatens bredd:	71 mm
Apparatens höjd:	71 mm
Apparatens djup:	18.1 mm
Minsta djup på infälld installationsdosa:	32 mm